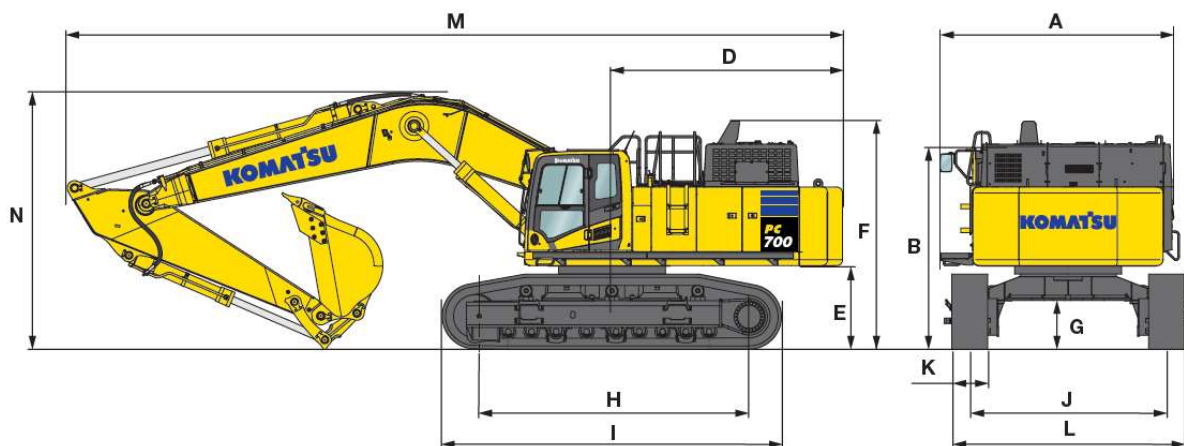


ESCAVATORE IDRAULICO KOMATSU PC700LC



DATI TECNICI	
Modello	PC700LC-11
Data di costruzione	2021
Telaio/matricola	K75026
Motore	KOMATSU SAA6D140E-7
Combustibile	GASOLIO + AD BLUE
Cilindrata	15.240 cc
Potenza max	327 kW
Peso operativo	69.540 kg
Lunghezza (M)/larghezza (L)/altezza (N)	12.040 mm / 4.110 mm / 4.670 mm
Capacità benna	5,58 mc

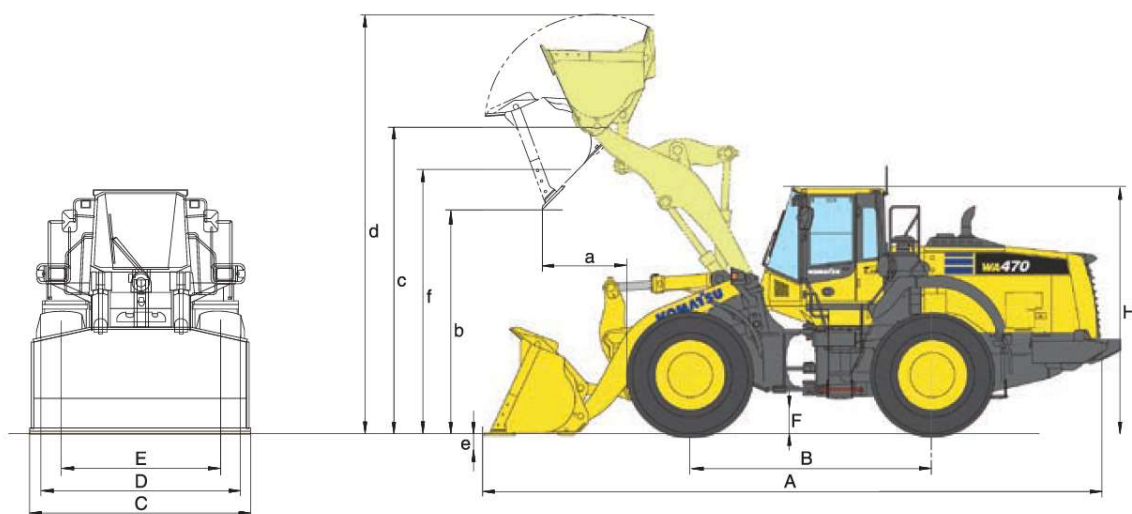


PALA GOMMATA KOMATSU WA470-8



DATI TECNICI

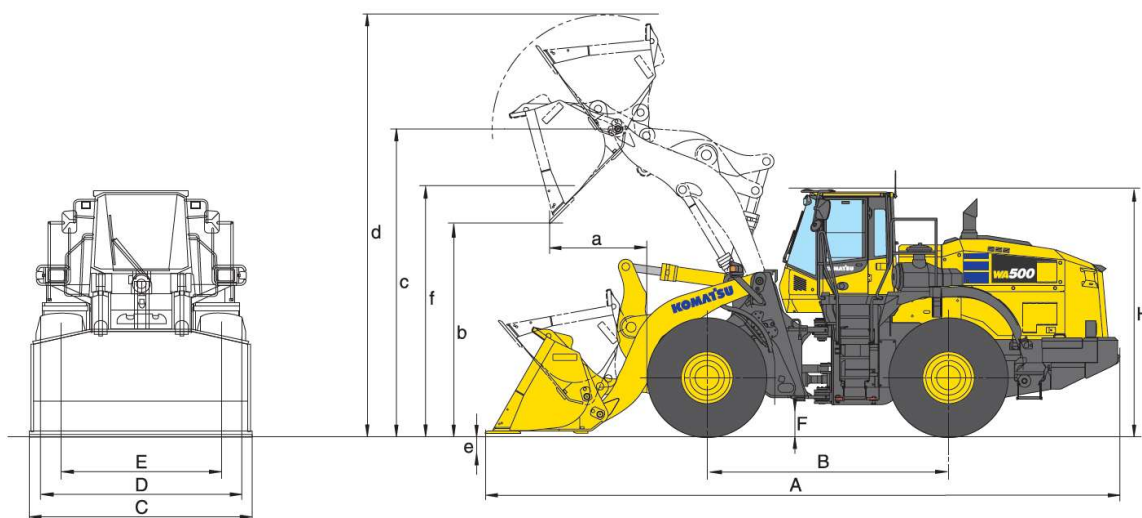
Modello	KOMATSU WA470-8
Data di costruzione	2020
Telaio/matricola	H55758
Motore	KOMATSU SAA6D125E-7
Combustibile	GASOLIO
Cilindrata	11.040 cc
Potenza max	203 kW
Peso operativo	25.670 kg
Lunghezza (A)/larghezza (C)/altezza (H)	9.350 mm / 2.990 mm / 3.475 mm
Capacità benna	6,00 mc



PALA GOMMATA KOMATSU WA500-8



DATI TECNICI	
Modello	KOMATSU WA500-8
Data di costruzione	2020
Telaio/matricola	H50217
Motore	KOMATSU SAA6D140E-7
Combustibile	GASOLIO
Cilindrata	15.240 cc
Potenza max	266 kW
Peso operativo	36.130 kg
Lunghezza (A)/larghezza (F)/altezza (C)	10.070 mm / 3.460 mm / 3.800 mm
Capacità benna	6,30 mc



HYUNDAI HL 780 3A

HYUNDAI HL 780 3A



CARATTERISTICHE PRINCIPALI

- Macchina operatrice PALA CARICATRICE semovente
- Modello HYUNDAI HL 780-3A
- Motore CUMMINS
- Lunghezza 9.40 m
- Larghezza 3.45 m
- Altezza 3.67 m
- Sblz. ant. 2.50 m
- Sblz. post. 1.50 m
- Tara 29.300 Kg

MAIN FEATURES

- Self-propelled machine HYDRAULIC TRACKED
- Model HYUNDAI HL 780-3A
- Engine CUMMINS
- Length 9.40 m
- Breadth 3.45 m
- Height 3.67 m
- Front projection 2.50 m
- Rear projection 1.50 m
- Tare 29.300 Kg

